

vireq healthcare services

Leistungsbeschreibung - mirth connect*

vireq - Das IT - Systemhaus für sichere klinische Kommunikation

*Spezialisiert auf die pharmazeutische Industrie,
Labore, Kliniken, medizintechnische Unternehmen
und Forschung*

Unser Unternehmen hat sich spezialisiert auf die Planung, Realisierung und Erstellung von kompletten klinischen Netzwerken. Ebenso übernehmen wir die langfristige umfassende Betreuung und Wartung der kompletten klinischen Kommunikation auf Basis von mirth connect, sowie Entwicklung, Projektmanagement und Roll-out.



Mirth connect- der klinische Kommunikations- Server

Ein Krankenhaus, ein Labor oder auch MVZ ist als Wirtschaftsbetrieb zu führen. Dazu sind alle anfallenden Daten in Echtzeit an alle beteiligten Abteilungen zu übermitteln, damit die erbrachten Informationen qualitätsgesichert zur Verfügung stehen, sowie abgerechnet und dokumentiert werden können.

Der mirth connect Kommunikationsserver unterstützt Sie bei der Aufbereitung und Verteilung dieser Daten.



Mirth connect ist ein open source Werkzeug, mit dem schnell und einfach alle Schnittstellen kostengünstig entwickelt und implementiert sowie im laufenden Betrieb überwacht werden können. Dabei überbrückt mirth connect die unterschiedlichsten Nachrichtenformate und Transportprotokolle.



Überblick

Setzen Sie mit vireq und mirth connect™ auf die am weitesten verbreitete Open Source Software für die Integration in der Gesundheitsversorgung - egal ob Klinik, Labor, externer Dienstleister oder auch Arztpraxis. Diese flexible und dennoch kostengünstige java-basierte Integrationslösung ist für eine Vielzahl von Plattformen, einschließlich Windows, Mac, Linux und VMS erhältlich.

vireq und mirth connect™ ist die kostengünstige Alternative für Ihre Klinik, ihr Labor oder Ihre Praxis, da sie keine weiteren Lizenzgebühren beinhaltet. Nutzen Sie den professionellen vireq 24/7 Support für die Planung, Installation, Entwicklung und Pflege Ihrer klinischen Kommunikationsinfrastrukturen.



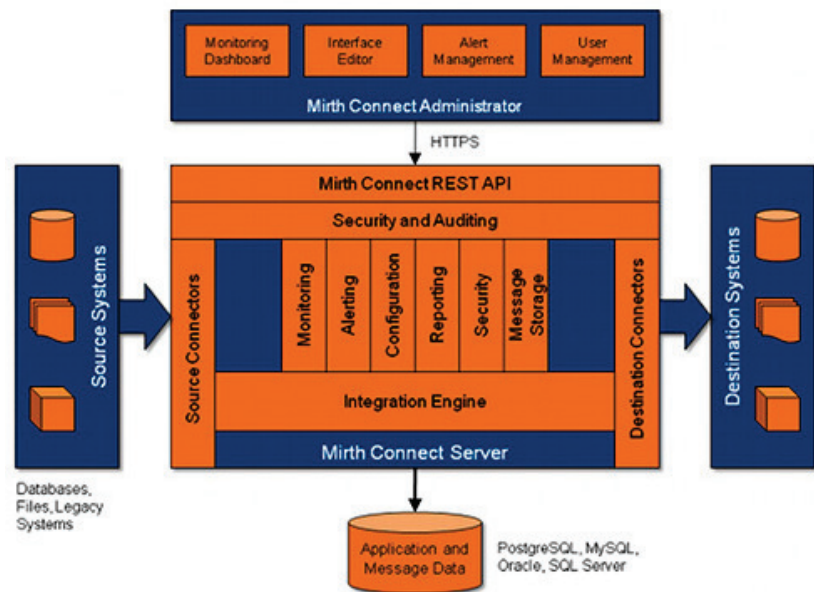
Unterstützte Nachrichten-Standards:

- HL7 (Version 2 und 3)
- NCPDP
- X12/EDI
- XML
- DICOM
- Delimited Text

Unterstützte Verbindungstypen:

- FTP / SFTP
- E-Mail
- TCP
- SOAP
- HTTP
- Datenbank
- JMS
- LLP / MLLP

Die vireq Healthcare-Integration-Experten arbeiten natürlich, mit Ihren internen Mitarbeitern im Bereich des Projektmanagements eng zusammen. Unsere bewährte Implementierung, Versions-Upgrade / Migration - Methodik und unser individuelles Schnittstellen Know - how ermöglicht es uns, jede Größe eines Projektes schnell und effizient zu implementieren.



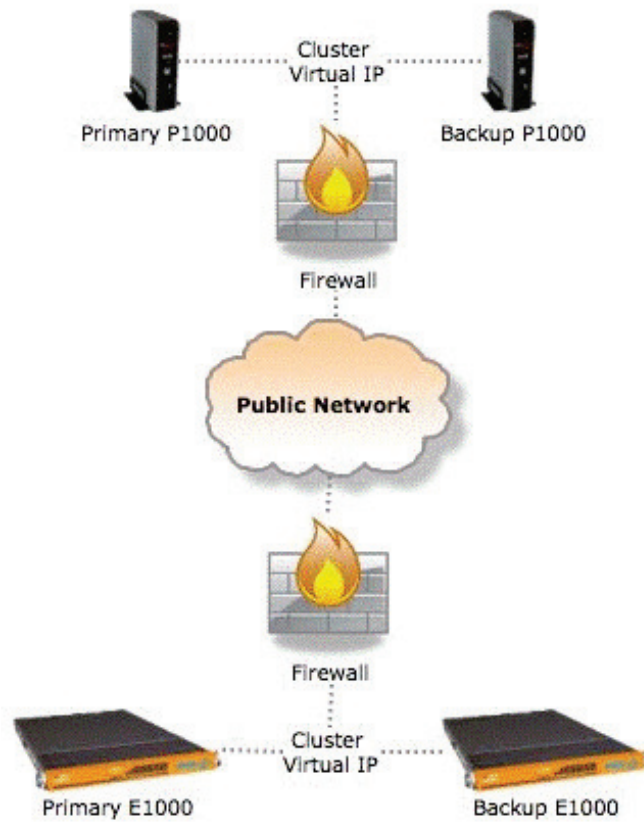
vireq unterstützt Sie gern bei der Planung und Umsetzung Ihrer klinischen Kommunikations - Prozesse - egal ob Datenbankintegration, LDT, GDT, BDT, HL7, XML, PDF, Mail, EDI oder CSV.



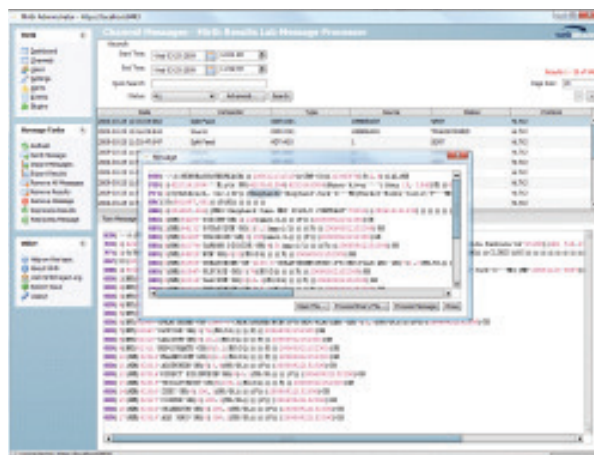
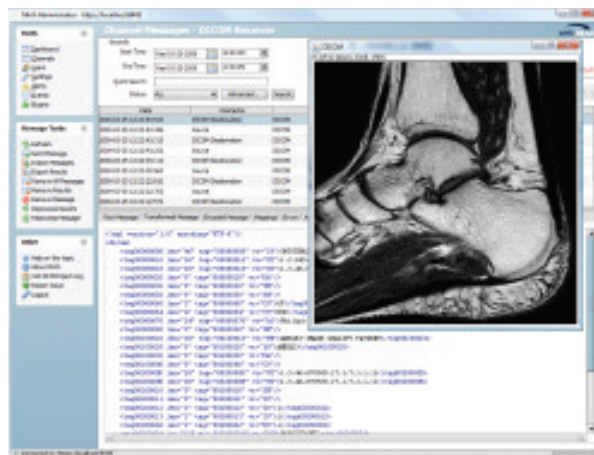
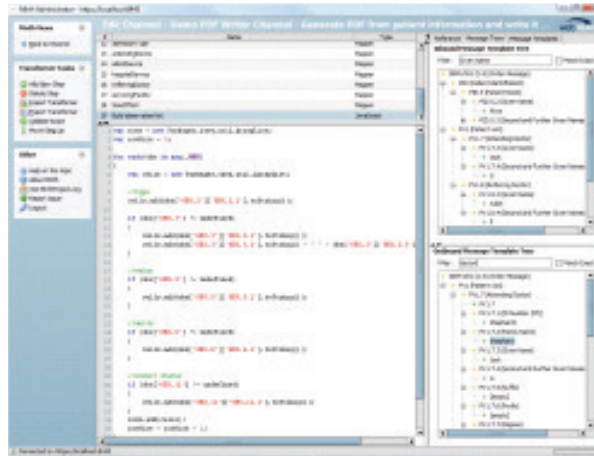
Daten und Fakten

- Krankenhaus, Labor, DICOM, HL7 - Schnittstellensystem / Kommunikationsserver
- Offene Lizenz: Open Source (MPL 1.1)
- Plattformunabhängig: Microsoft Windows, Linux, Mac OS X
- In Virtualisierungs - Umgebungen einbindbar – VMWare, CITRIX XENServer
- Aktive weltweite Community (englischsprachiges Forum, Tutorials etc.)
- Über 13.000 Community - Mitglieder
- Erstes Release erschien bereits im Juli 2006
- Weltweit mehr als 20.000 Installationen in Produktivsystemen

Mögliches Einsatzszenario



Screenshots



* Mirth connect ist ein Produkt der Firma mirth corporation (USA).